

# Rovatti Centrifugalpump gjutjärn DN50 DIN fläns svart type T0F-50A (7024365)



**rovatti pompe**

# TEKNISKA SPECIFIKATIONER

Färg svart

Material gjutjärn

Material impeller 1 gjutjärn

Anslutning DIN fläns

Max temperatur 60 °C

Tryck 50

Sug 50

Typ TOF-50A

Uteffekt 5-7,5 Hk

MWC 40 m

Storlek DN50

Max flow rate 27 m<sup>3</sup>/h

## DIMENSIONER

Cr-1 89 mm

Ct-1 66 mm

Dd 41.28 mm

H 326 mm

H 343 mm

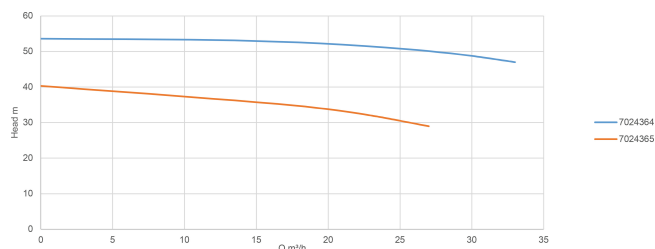
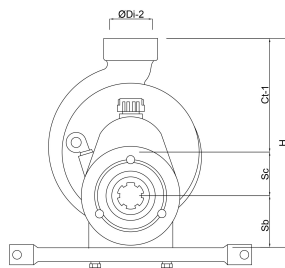
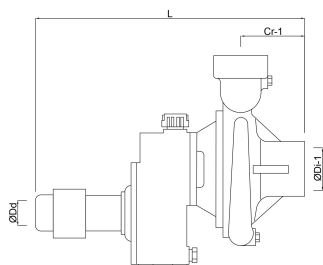
L 408 mm

Sb 73 mm

Sc 187 mm

ØDi-1 2 "

ØDi-2 2 "



## PRODUKTINFORMATION

De traktordrivna pumparna av typ T0 är installerade med "E"-impeller som tillhandahåller det högsta trycket. För olika impeller, vänligen kontakta oss.

T0-pumparna kommer med standard utväxling (kraftuttag) på 540 RPM. Anslut pumparna direkt till kraftuttaget (traktor).

T0-pumparna levereras med en lattyflon-packbox som lämpar sig för installationer med smutsigt vatten. Packboxens tätning måste justeras i enlighet med Twinner-systemet (2 delar) så att den alltid läcker för att hålla den smord och sval.

T0-pumparna levereras med sugrör, rörböj och en filtreringskorg

T0F-50-typen är ej primande pump och T0F-50A-typen är självprimande pump.

Användning

Medeltryckssprinkler för gödselsystem: typ T0F-50 och T0F-50A.

**Genererad den: 08/05/2026**

Bevo Nordic A/S  
Pakhusgården 54  
5000 Odense C  
Danmark  
+45 66 19 25 45  
[info@bevo.dk](mailto:info@bevo.dk)  
<http://www.bevo.com>