

**Jet pump gjutjärn 1" invändig
gänga 3,2A 230VAC blå type
Jet 100 A (7031126)**



TEKNISKA SPECIFIKATIONER

Färg	blå
Typ	Jet 100 A
Material	gjutjärn
Pump body	gjutjärn
Material impeller 1	noryl
MWC	50 m
Anslutning	invändig gänga
Volt	230VAC
Max temperatur	40 °C
Effekt	1.1 kW
Ampere	3,2 A
Max flow rate	3.6 m ³ /h
Tryck	1 "
Max omgivningstemperatur	40 °C
Sug	1 "
Storlek	1"
BEP Capacity	2.4

BEP Head 30

PORlh 0.55

PORhh 50

PORlq 0.3

PORhq 3.6

DIMENSIONER

Cb-1 147 mm

Cl-1 90 mm

G 135 mm

H 200 mm

H 200 mm

L 390 mm

L 375 mm

Mr 220 mm

O 10 mm

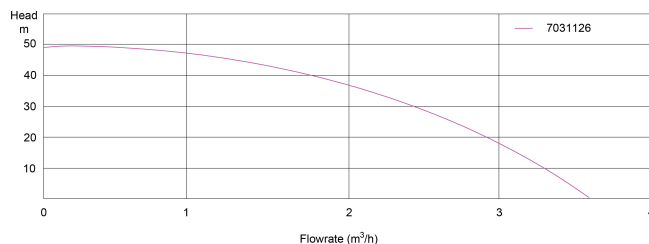
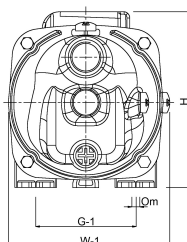
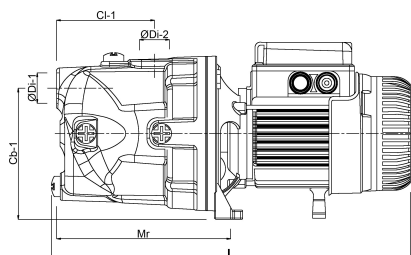
W 180 mm

W-1 180 mm

ØDi-1 1 "

ØDi-2

1 "



PRODUKTINFORMATION

Enstegs själv sugande centrifugal ytpump utrustad med Venturi-rörsystem för ökad sugkapacitet, avsedd för pumpning av rent kallvatten från egna intag och för tryckökning. Pumphuset är tillverkat av slitstarkt gjutjärn och pumphuset är försedd med termiskt skydd. Pumpen har en strömkabel med stickpropp. Användningsområde: Vattenförsörjning till villor, fritidshus, kolonilotter och trädgårdar. I kombination med trycktankar kan pumparna användas för en- och flerfamiljshus, inom industrin och för bevattningsändamål.

Genererad den: 09/05/2026

Bevo Nordic A/S
 Pakhusgården 54
 5000 Odense C
 Danmark
 +45 66 19 25 45
info@bevo.dk
<http://www.bevo.com>