

# VDL 2/3 Śrubunek PVC-U 50 mm x 1 1/2" KW x nakrętka GW 10bar szary (0110036)



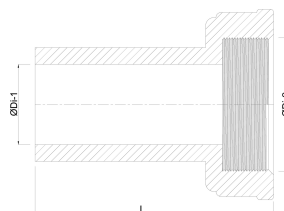
**V-L** Van de Lande

# SPECYFIKACJE TECHNICZNE

Kolor	szary
Materiał	PVC-U
Materiał uszczelnienia	EPDM
Połączenie	KW x nakrętka GW
Rozmiar	50 mm x 1 1/2"
Długość	79 mm
Ciśnienie	10 bar

# WYMIARY

Forma	formowana ręcznie
L	75 mm
ØDi-1	50 mm
ØDi-2	1 1/2 "
Hi-1	33 mm



**Wygenerowano w dniu: 30.10.2025**

Bevo Poland Sp. z o.o.  
ul. Logistyczna 5  
Dąbrówka  
62-070 Dopiewo  
Polska  
+48 61 641 41 02  
[info@bevo.pl](mailto:info@bevo.pl)  
<http://www.bevo.com>