

**VDL 2/3 Verschraubung aus
Rohr hergestellt PVC-U 40 mm
x 1 1/2" Stutzen x
Überwurfmutter IG 16bar Grau
(0100926)**



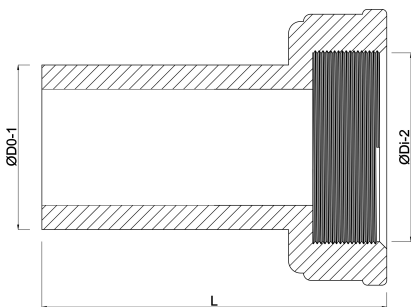
V-L Van de Lande

TECHNISCHE DATEN

Farbe	Grau
Werkstoff	PVC-U
Material Dichtung	EPDM
Anschluss	Stutzen x Überwurfmutter IG
Maß	40 mm x 1 1/2"
Arbeitsdruck	16 bar

ABMESSUNGEN

Gietvorm	hand geformt
L	91 mm
Lb	77 mm
ØDi-2	1 1/2 "
ØDo-1	40 mm



Generiert am: 23.10.2025

bevo Vertriebs GmbH
Industriestraße 18
32602 VLOTHO-EXTER
Deutschland
+49 (0) 5228 959 0
info@bevo.com
<http://www.bevo.com>