

Doppelschlauchtülle Stahl **Verzinkt 100 mm Schlauchtülle** (0200943)



TECHNISCHE DATEN

Werkstoff	Stahl
-----------	-------

Oberflächenbehandlung	Verzinkt
-----------------------	----------

Anschluss	Schlauchtülle
-----------	---------------

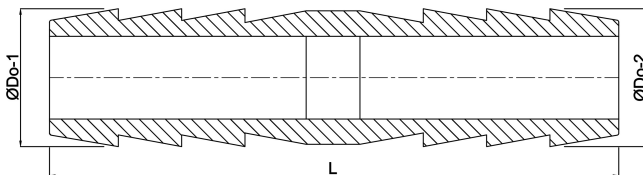
Maß	100 mm
-----	--------

ABMESSUNGEN

L	300 mm
---	--------

ØDo-1	100 mm
-------	--------

ØDo-2	100 mm
-------	--------



Generiert am: 31.10.2025

bevo Vertriebs GmbH
Industriestraße 18
32602 VLOTHO-EXTER
Deutschland
+49 (0) 5228 959 0
info@bevo.com
<http://www.bevo.com>