

**Kreiselpumpe Gusseisen 1"**  
**Innengewinde 3,2A 230VAC**  
**Blau Typ Jet 100 A (7031126)**



# TECHNISCHE DATEN

Farbe	Blau
Typ	Jet 100 A
Werkstoff	Gusseisen
Pumpengehäuse	Gusseisen
Material Laufrad 1	Noryl
Anschluss	Innengewinde
Spannung	230VAC
Max. Temperatur	40 °C
Leistung	1.1 kW
Förderhöhe	50
Ampere	3,2 A
Max Durchfluss	3.6 m <sup>3</sup> /h
Druck	1 "
Maximale Umgebungstemperatur	40 °C
Saug	1 "
Maß	1"

BEP Kapazität	2.4
---------------	-----

BEP Förderhöhe	30
----------------	----

PORlh	0.55
-------	------

PORhh	50
-------	----

PORlq	0.3
-------	-----

PORhq	3.6
-------	-----

## ABMESSUNGEN

L	390 mm
---	--------

H	200 mm
---	--------

W	180 mm
---	--------

L	375 mm
---	--------

W-1	180 mm
-----	--------

ØDi-1	1 "
-------	-----

ØDi-2	1 "
-------	-----

O	10 mm
---	-------

Cb-1	147 mm
------	--------

G-1	135 mm
-----	--------

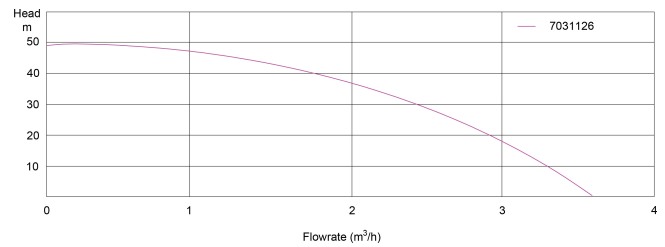
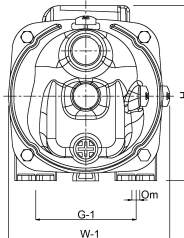
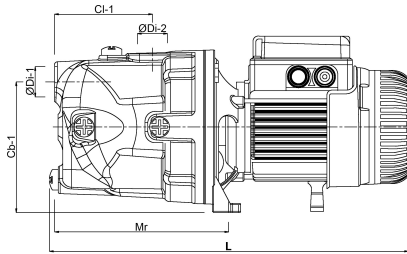
Cl-1	90 mm
------	-------

Mr

220 mm

H

200 mm



# PRODUKTINFORMATIONEN

Geliefert mit 1,5 m Kabel und DIN-Stecker

**Generiert am: 08.11.2025**

bevo Vertriebs GmbH  
Industriestraße 18  
32602 VLOTHO-EXTER  
Deutschland  
+49 (0) 5228 959 0  
[info@bevo.com](mailto:info@bevo.com)  
<http://www.bevo.com>