

Profec Flansch Stahl DN32 x 42,4 mm DIN Flansch x Stumpfschweißung 10bar PN10 (1180233)



TECHNISCHE DATEN

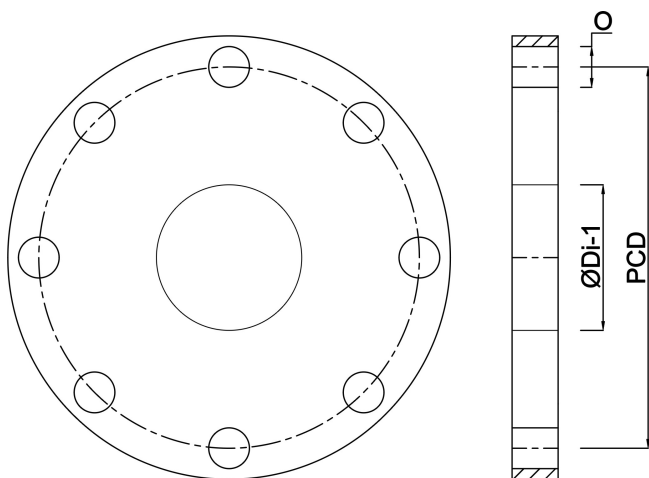
Werkstoff	Stahl
Anschluss	DIN Flansch x Stumpfschweißung
DIN Norm	DIN 2576
Flansch	PN10
Arbeitsdruck	10 bar
Maß	DN32 x 42,4 mm
Innen ø	43,1 mm
Außen ø	140 mm
Gewicht	1.62 kg
Dicke	16 mm
Lochkreis	100 mm
Loch Ø	18 mm
Löcher	4

ABMESSUNGEN

ØDi-1	43.1 mm
PCD	100 mm

O

18 mm



Generiert am: 05.11.2025

bevo Vertriebs GmbH
Industriestraße 18
32602 VLOTHO-EXTER
Deutschland
+49 (0) 5228 959 0
info@bevo.com
<http://www.bevo.com>