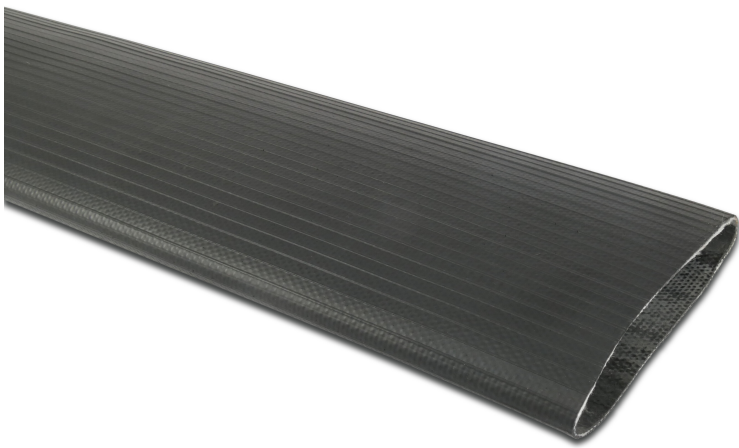


**Flachschlauch NBR/PVC 76 mm
16bar Schwarz 100m Typ
Oneflex (7027444)**



TECHNISCHE DATEN

Farbe	Schwarz
-------	---------

Typ	Oneflex
-----	---------

Werkstoff	NBR/PVC
-----------	---------

Temperaturbereich	-20°C - 100°C
-------------------	---------------

Maß	76 mm
-----	-------

Länge	100 m
-------	-------

Innen ø	76 mm
---------	-------

Außen ø	80,8 mm
---------	---------

Gewicht	700 g/m
---------	---------

Berstdruck	48 bar
------------	--------

Arbeitsdruck	16 bar
--------------	--------

Zugfestigkeit	6500 kg
---------------	---------

Wandstärke	2,4 mm
------------	--------

PRODUKTINFORMATIONEN

NBR-Flachschlauch in 51 mm bis 204 mm, mit Einlage, für die industrielle und landwirtschaftliche Bewässerung, mit hoher Verschleißfestigkeit. Bekannt als Zuleitungsschlauch zu Spültrommeln.

Dieser Schlauch hat eine Zugfestigkeit von 4.000 bis 20.000 kg und einen Berstdruck von 30 bar bis zu 50 bar. Er wird bei Arbeitstemperaturen von minus 20 bis +80°C eingesetzt.

Generiert am: 06.11.2025

bevo Vertriebs GmbH
Industriestraße 18
32602 VLOTHO-EXTER
Deutschland
+49 (0) 5228 959 0
info@bevo.com
<http://www.bevo.com>