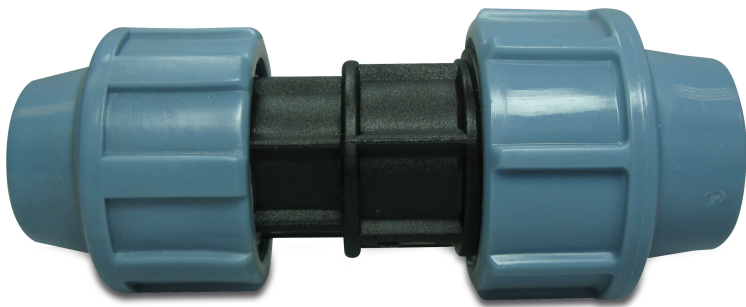


Unidelta Kupplung Reduziert
PP 32 mm x 25 mm Klemm
16bar Schwarz/Blau
DVGW/KIWA/WRAS (0703114)



TECHNISCHE DATEN

Farbe	Schwarz/Blau
Werkstoff	PP
Zulassung	DVGW/KIWA/WRAS
Material Dichtung	EPDM
Anschluss	Klemm
Arbeitsdruck	16 bar
Maß	32 mm x 25 mm
Länge	143 mm
Außen ø	63 mm

Generiert am: 05.11.2025

bevo Vertriebs GmbH
Industriestraße 18
32602 VLOTHO-EXTER
Deutschland
+49 (0) 5228 959 0
info@bevo.com
<http://www.bevo.com>