

VDL Verschraubung PVC-U 1/2" **x 20 mm Innengewinde x** **Klebemuffe 10bar Grau Typ A** **(7002854)**



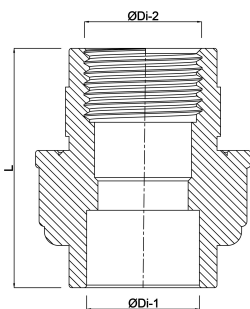
V-L Van de Lande

TECHNISCHE DATEN

Farbe	Grau
Typ	A
Werkstoff	PVC-U
Material Dichtung	EPDM
Anschluss	Innengewinde x Klebemuffe
Maß	1/2" x 20 mm
Arbeitsdruck	10 bar

ABMESSUNGEN

L	57 mm
ØDi-1	20 mm
ØDi-2	1/2 "
F-2	16 mm



Generiert am: 05.11.2025

bevo Vertriebs GmbH
Industriestraße 18
32602 VLOTHO-EXTER
Deutschland
+49 (0) 5228 959 0
info@bevo.com
<http://www.bevo.com>