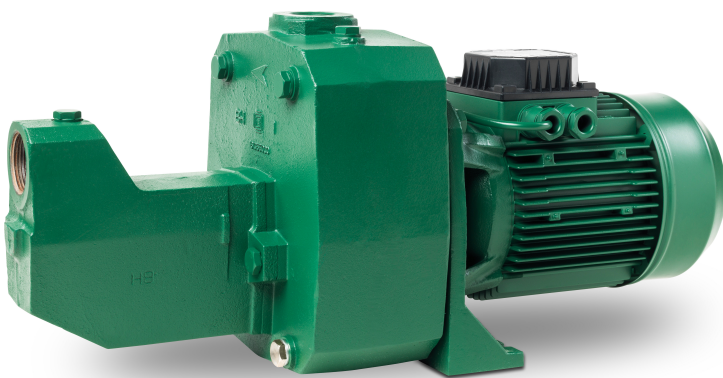


**DAB Kreiselpumpe Gusseisen 1
1/4" x 1" Innengewinde 6bar
10A 230VAC Grün
selbstansaugend Typ JET 251
M (7030909)**



TECHNISCHE DATEN

Farbe Grün

Werkstoff Gusseisen

Pumpengehäuse Gusseisen

Material Laufrad 1 Noryl

Modell selbstansaugend

Anschluss Innengewinde

Spannung 230VAC

Max. Temperatur 35 °C

Druck 1 "

Maximale
Umgebungstemperatur 40 °C

Saug 1 1/4 "

Typ JET 251 M

Förderhöhe 62 M

Maß 1 1/4" x 1"

Leistung 1.85 kW

Ampere 10 A

Max Durchfluss	7.2 m ³ /h
----------------	-----------------------

BEP Kapazität	5
---------------	---

BEP Förderhöhe	43.2
----------------	------

PORlh	49
-------	----

PORhh	39.2
-------	------

PORlq	3.5
-------	-----

PORhq	6
-------	---

ABMESSUNGEN

Cb-1	127.5 mm
------	----------

Cb-1	158 mm
------	--------

Cl-1	221 mm
------	--------

Cr-1	105 mm
------	--------

Ct-1	127.5 mm
------	----------

G-1	145 mm
-----	--------

H	255 mm
---	--------

H	255 mm
---	--------

L	632 mm
---	--------

L	632 mm
---	--------

LM 632 mm

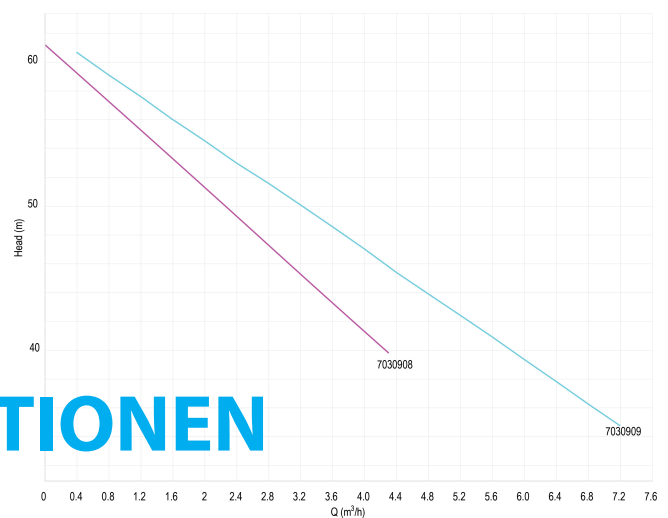
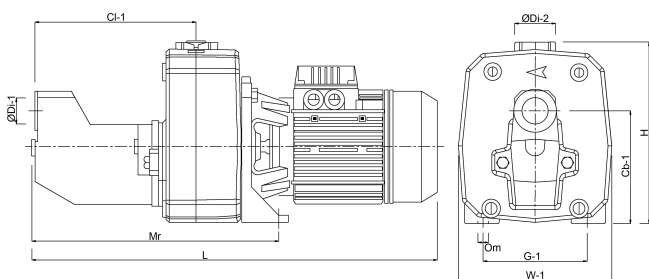
Mr 350 mm

O 11 mm

W-1 210 mm

ØDi-1 1 1/4 "

ØDi-2 1 "



PRODUKTINFORMATIONEN

Ansaugtiefe bis zu 8 Meter.

Generiert am: 08.05.2026

bevo Vertriebs GmbH
Industriestraße 18
32602 VLOTHO-EXTER
Deutschland
+49 (0) 5228 959 0
info@bevo.com
<http://www.bevo.com>