

**Profec Nr. 340 Verschraubung  
Gusseisen Verzinkt 1/2"  
Innengewinde 25bar DVGW  
Typ Konisch (1034004)**



# TECHNISCHE DATEN

Typ	Konisch
Werkstoff	Gusseisen
Oberflächenbehandlung	Verzinkt
Zulassung	DVGW
Anschluss	Innengewinde
Fitting Nr.	Nr. 340
Temperaturbereich	-20°C - 120°C
Arbeitsdruck	25 bar
Maß	1/2"
Länge	48 mm

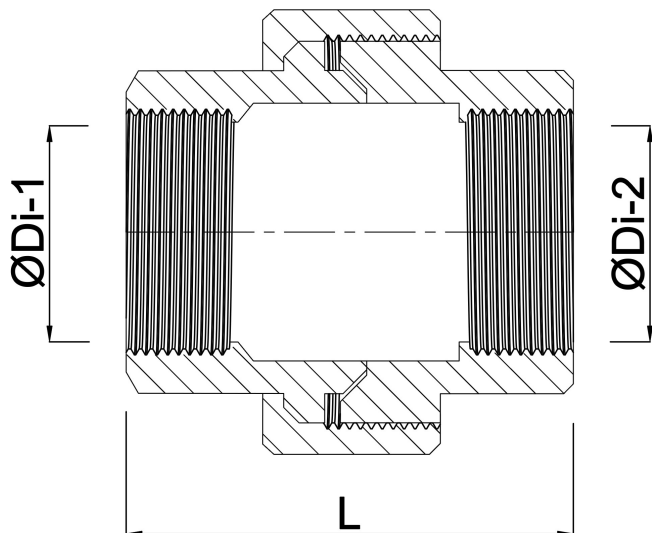
# ABMESSUNGEN

L	45 mm
ØDi-1	1/2 "
ØDi-2	1/2 "
F-1	10 mm
F-2	10 mm

Kn 44 mm

K-1 26 mm

K-2 26 mm



## PRODUKTINGFORMATIONEN

Konische Dichtung

**Generiert am: 05.11.2025**

bevo Vertriebs GmbH  
Industriestraße 18  
32602 VLOTHO-EXTER  
Deutschland  
+49 (0) 5228 959 0  
[info@bevo.com](mailto:info@bevo.com)  
<http://www.bevo.com>