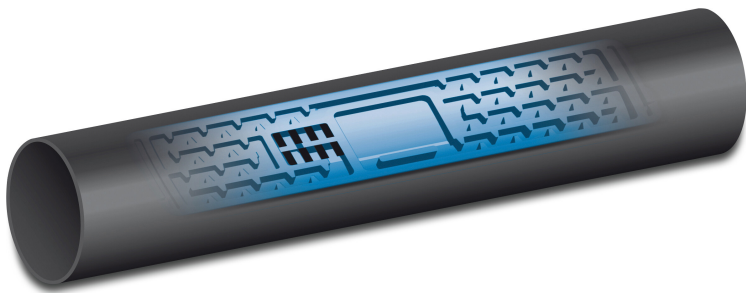


Tropftape PE 16 mm x 12mil
1,1ltr/h 20cm Schwarz 1500m
Typ P1 Light (7020966)



TECHNISCHE DATEN

Farbe	Schwarz
-------	---------

Typ	P1 Light
-----	----------

Werkstoff	PE
-----------	----

Kapazität	1,1 ltr/h
-----------	-----------

Maß	16 mm
-----	-------

Länge	1500 m
-------	--------

Max. Länge	144 m
------------	-------

Tropferabstand	20 cm
----------------	-------

Wandstärke	12 mil
------------	--------

Wandstärke	0.3 mm
------------	--------

PRODUKTINFORMATIONEN

Das Tape P1: Das neue System mit geschütztem Austritt, gestattet die unterirdische Verlegung des P1, wodurch die Probleme der Schlamm- und Schuttansaugung beseitigt und die Möglichkeit eines Einwachsens der Wurzeln auf ein Mindestmaß verringert werden. Integrated-extrusion-Technologie Das Strömungslabyrinth, das für eine höhere Ausgabegleichmäßigkeit ein neues Profil hat, verhindert auch bei niedrigen Betriebsdrücken die Möglichkeit von Ablagerungen. Ideale Lösung für die Bewässerung von Erdbeeren, Kartoffeln, Tomaten, Melonen, Auberginen, Spargel, Feldbestände, Kleinobst, usw..

Empfohlene Filterung: 100 Mikron.

Maximale seitliche Länge basierend auf 85% einheitlicher Abgabe bei 0% Steigung.

Herstellungstoleranz: 2,5%

Generiert am: 06.11.2025

bevo Vertriebs GmbH
Industriestraße 18
32602 VLOTHO-EXTER
Deutschland
+49 (0) 5228 959 0
info@bevo.com
<http://www.bevo.com>