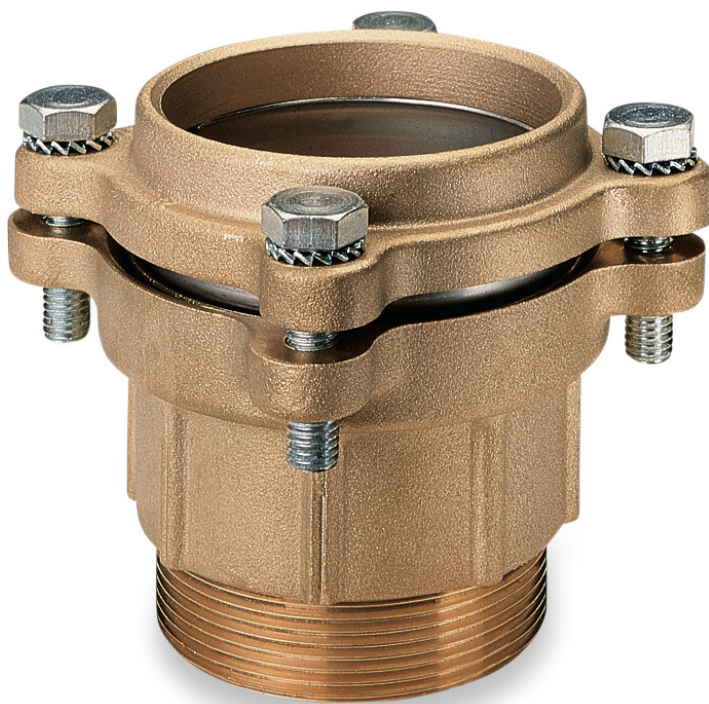


**Itap Kupplung Messing 75 mm
x 2 1/2" Klemm x
Außengewinde 25bar DN65
DVGW Typ 015FL (0730010)**



TECHNISCHE DATEN

Typ	015FL
Werkstoff	Messing
Zulassung	DVGW
Material Dichtung	NBR
Anschluss	Klemm x Außengewinde
Temperaturbereich	-20°C - 110°C
Arbeitsdruck	25 bar
Maß	75 mm x 2 1/2"
Länge	105 mm
DN	65
Außen ø	135 mm

Generiert am: 05.11.2025

bevo Vertriebs GmbH
Industriestraße 18
32602 VLOTHO-EXTER
Deutschland
+49 (0) 5228 959 0
info@bevo.com
<http://www.bevo.com>