

VDL Verschraubung PVC-U 25 mm x 3/4" Klebemuffe x Innengewinde 16bar Grau Typ verstärkt (7018216)



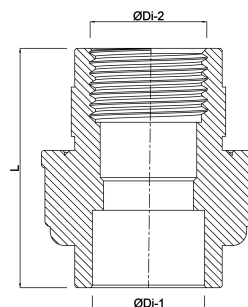
V-L Van de Lande

TECHNISCHE DATEN

Farbe	Grau
Typ	verstärkt
Werkstoff	PVC-U
Material Dichtung	EPDM
Anschluss	Klebmunfte x Innengewinde
Maß	25 mm x 3/4"
Arbeitsdruck	16 bar

ABMESSUNGEN

L	61 mm
ØDi-1	25 mm
ØDi-2	3/4 "
F-2	17 mm



Generiert am: 06.11.2025

bevo Vertriebs GmbH
Industriestraße 18
32602 VLOTHO-EXTER
Deutschland
+49 (0) 5228 959 0
info@bevo.com
<http://www.bevo.com>