

**Profec Gewindenippel PVC-U
3/4" x 1" Außengewinde x
Innengewinde 10bar Grau mit
Edelstahl Ring Typ verstärkt
(0100375)**

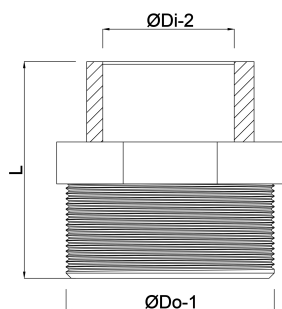


TECHNISCHE DATEN

Farbe	Grau
Typ	verstärkt
Werkstoff	PVC-U
Ausführung	mit Edelstahl Ring
Anschluss	Außengewinde x Innengewinde
Arbeitsdruck	10 bar
Maß	3/4" x 1"

ABMESSUNGEN

L	43 mm
ØDi-2	1 "
ØDo-1	3/4 "
K-1	46 mm



Generiert am: 23.10.2025

bevo Vertriebs GmbH
Industriestraße 18
32602 VLOTHO-EXTER
Deutschland
+49 (0) 5228 959 0
info@bevo.com
<http://www.bevo.com>