

Profec Kugelhahn Messing Vernickelt 1/2" Innengewinde x Außengewinde 25bar Typ 104 (0403017)



TECHNISCHE DATEN

Typ	104
Werkstoff	Messing
Oberflächenbehandlung	Vernickelt
Bedienung	Hebel
Griff-Farbe	Rot
Material Hebel/Griff	Stahl
Material Kugel	Messing hart verchromt
Material Gehäuse	Messing
Material Dichtung	PTFE
Anschluss	Innengewinde x Außengewinde
Temperaturbereich	0°C - 100°C
Arbeitsdruck	25 bar
Maß	1/2"

ABMESSUNGEN

Lb	57 mm
ØDi-2	1/2 "

ØDo-1 1/2 "

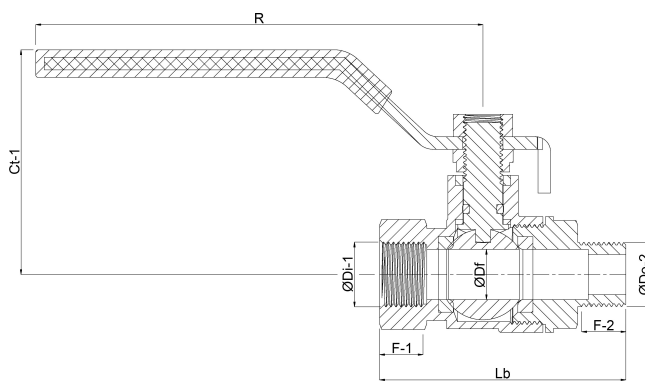
F-1 11.5 mm

F-2 11.5 mm

Ct-1 45 mm

R 98.5 mm

ØDf 14.5 mm



Generiert am: 04.11.2025

bevo Vertriebs GmbH
Industriestraße 18
32602 VLOTHO-EXTER
Deutschland
+49 (0) 5228 959 0
info@bevo.com
<http://www.bevo.com>