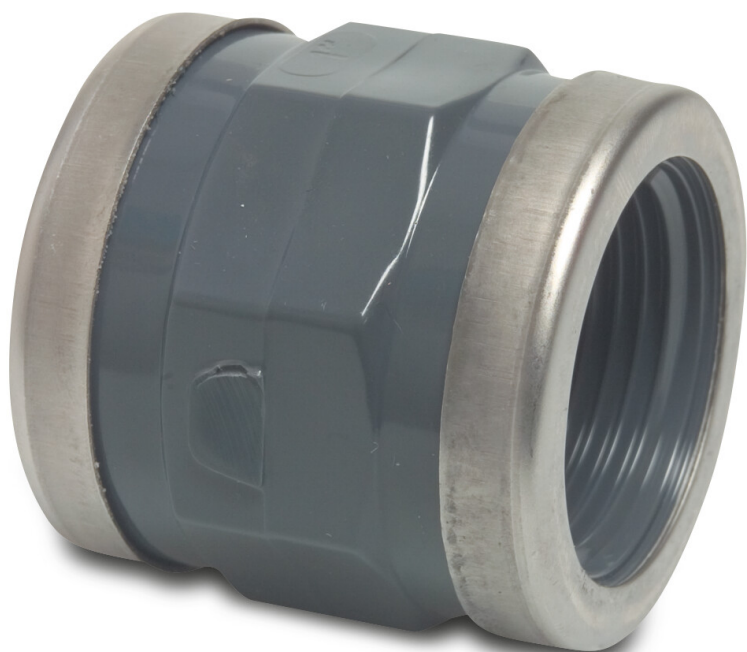


VDL Gewindemuffe PVC-U 3/8" **Innengewinde 16bar Grau mit** **Edelstahl Ring Typ verstärkt** **(0100720)**



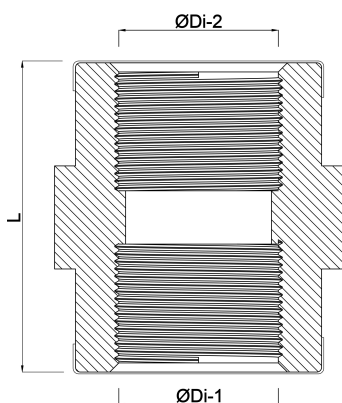
V-L Van de Lande

TECHNISCHE DATEN

Farbe	Grau
Typ	verstärkt
Werkstoff	PVC-U
Ausführung	mit Edelstahl Ring
Anschluss	Innengewinde
Maß	3/8"
Arbeitsdruck	16 bar

ABMESSUNGEN

L	29 mm
ØDi-1	3/8 "
ØDi-2	3/8 "



Generiert am: 23.10.2025

bevo Vertriebs GmbH
Industriestraße 18
32602 VLOTHO-EXTER
Deutschland
+49 (0) 5228 959 0
info@bevo.com
<http://www.bevo.com>