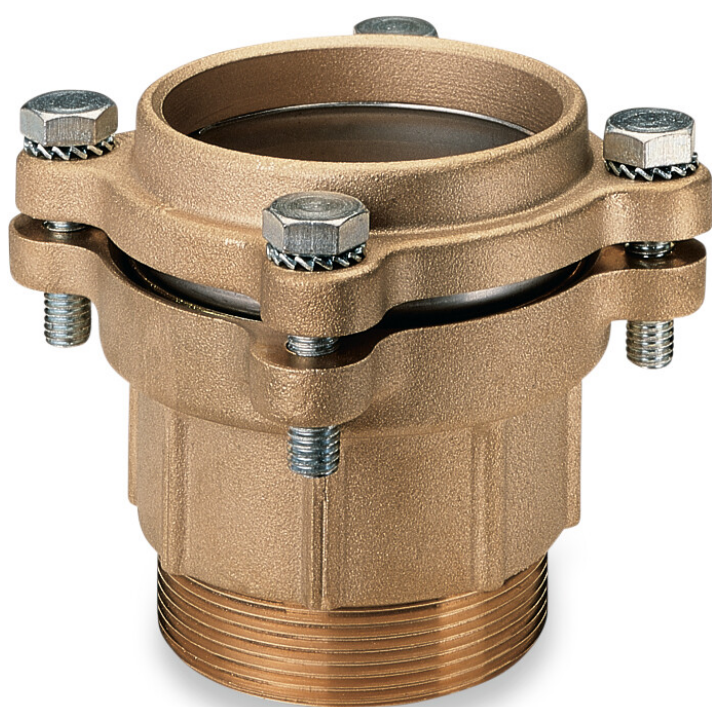


**Itap Kupplung Messing 110
mm x 4" Klemm x
Außengewinde 25bar DN100
DVGW Typ 015FL (7033863)**



TECHNISCHE DATEN

Typ	015FL
Werkstoff	Messing
Zulassung	DVGW
Material Dichtung	NBR
Anschluss	Klemm x Außengewinde
Temperaturbereich	-20°C - 110°C
Arbeitsdruck	25 bar
Maß	110 mm x 4"
Länge	147 mm
DN	100
Außen ø	180 mm

Generiert am: 05.11.2025

bevo Vertriebs GmbH
Industriestraße 18
32602 VLOTHO-EXTER
Deutschland
+49 (0) 5228 959 0
info@bevo.com
<http://www.bevo.com>