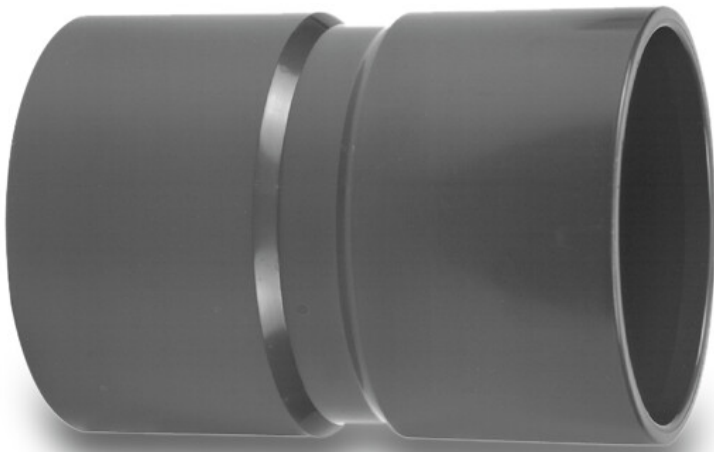


VDL Muffe PVC-U 110 mm Klebemuffe 16bar Grau Typ aus Rohr hergestellt (7018063)



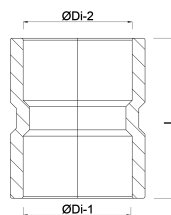
V-L Van de Lande

TECHNISCHE DATEN

Farbe	Grau
Typ	aus Rohr hergestellt
Werkstoff	PVC-U
Anschluss	Klebemuffe
Maß	110 mm
Arbeitsdruck	16 bar

ABMESSUNGEN

Gietvorm	hand geformt
L	169 mm
ØDi-1	110 mm
ØDi-2	110 mm
P-1	64 mm
P-2	64 mm



Generiert am: 06.11.2025

bevo Vertriebs GmbH
Industriestraße 18
32602 VLOTHO-EXTER
Deutschland
+49 (0) 5228 959 0
info@bevo.com
<http://www.bevo.com>