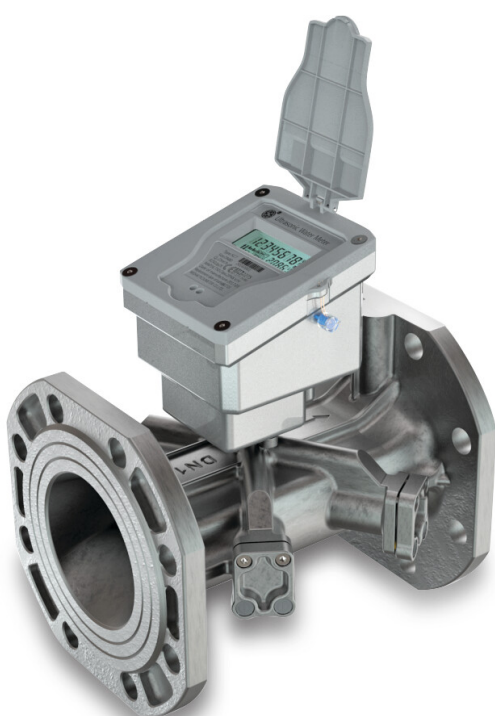


**Profec Ultraschall
Wasserzähler Edelstahl 304
DN100 DIN Flansch 16bar
230VAC Grau CE/MID Typ
Klasse 2 (7038812)**



TECHNISCHE DATEN

Farbe	Grau
Typ	Klasse 2
Werkstoff	Edelstahl 304
Zulassung	CE/MID
Material Flansch	Sphäroguss
Anschluss	DIN Flansch
MaximumReadingCapacity	99999999.99999
Min. temp.	0.1 °C
Spannung	230VAC
Arbeitsdruck	16 bar
IP Wert	IP68
Max. Temp.	50 °C
Maß	DN100
Q1 ISO 4064 (2005)	0.25 m ³ /St
Q3 ISO 4064 (2005)	100 m ³ /St
Q4 ISO 4064 (2005)	125 m ³ /St
Länge	250 mm

Breite

230 mm

ABMESSUNGEN

H

300 mm

Einbaumass

250

PRODUKTINFORMATIONEN

Ultraschall Wasserzähler mit 10 Jahren Batterielebensdauer, IP68 Klasse 2, PN16 und CE/MID-Zulassung sowie M-bus-Ausgang.

Generiert am: 09.11.2025

bevo Vertriebs GmbH
Industriestraße 18
32602 VLOTHO-EXTER
Deutschland
+49 (0) 5228 959 0
info@bevo.com
<http://www.bevo.com>